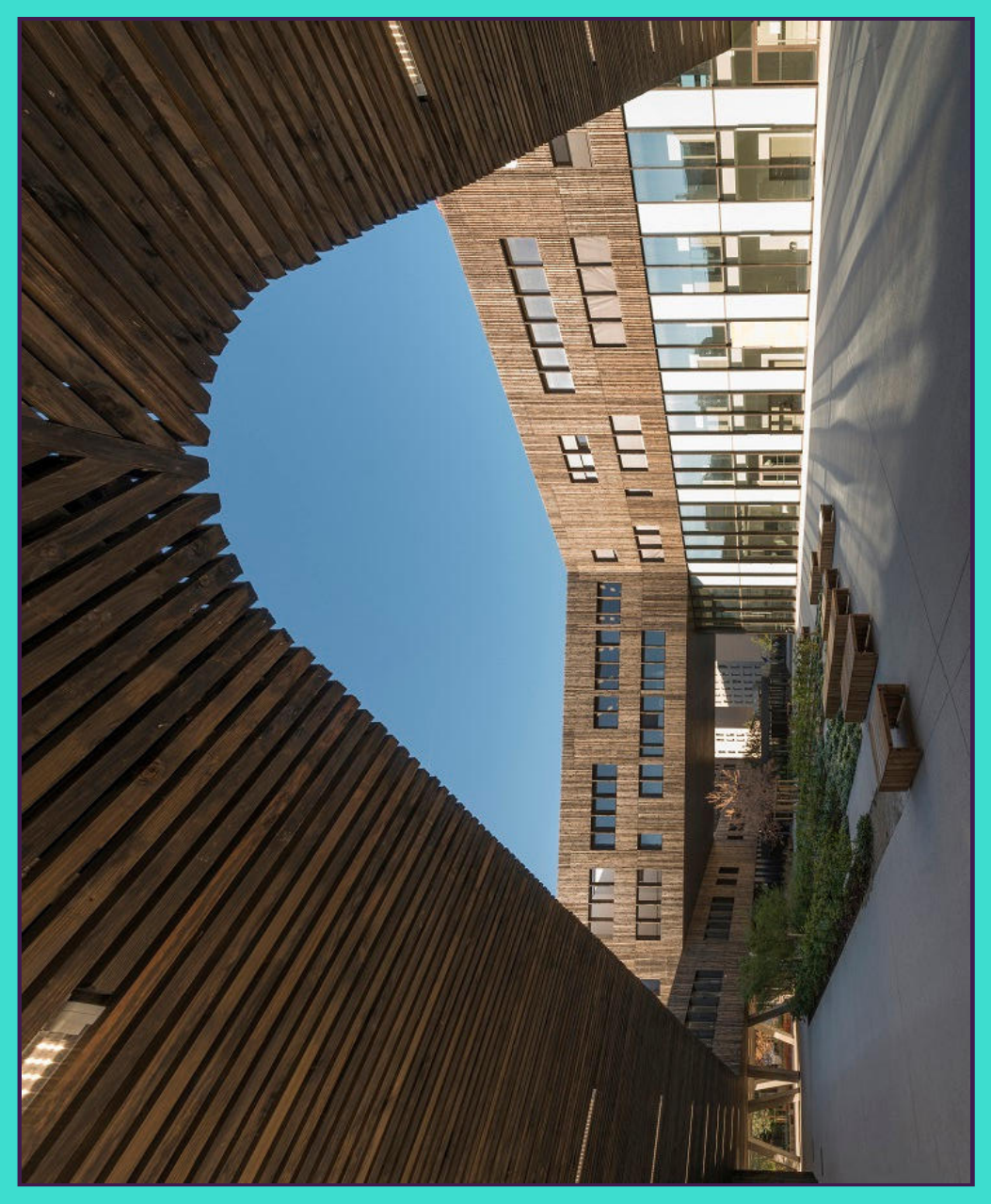


L'INTERNAT ANGELA-DAVIS

La Plaine-Saint-Denis



UN ÉTABLISSEMENT NEUF DANS UN QUARTIER DYNAMIQUE ET BIEN DESSERVI

L'établissement a ouvert en 2017 à la Plaine-Saint-Denis.

Il se trouve à proximité de la station « Front-Populaire » de la ligne 12, des gares RER B & D « La Plaine-Stade-de-France ». Les bus 139, 173, 249 marquent un arrêt à moins de 50 mètres.

Situé dans un quartier qui connaît de profondes transformations, il bénéficie d'une architecture remarquable qui le distingue au sein des constructions nouvelles qui l'entourent. Le campus Condorcet bientôt livré est dans son voisinage immédiat. La préparation des jeux olympiques de 2024 contribue au dynamisme de ce quartier qui rayonne autour du Stade de France.

UN INTERNAT DE PROXIMITÉ & SES INTERNES.

Il s'agit d'un internat dit de proximité. Il accueille des élèves et des étudiants de 15 à 23 ans venant de 11 lycées du bassin.

Il s'agit d'un internat mixte avec $\frac{2}{3}$ garçons et $\frac{1}{3}$ filles.

$\frac{1}{4}$ d'élèves de lycée professionnel, $\frac{1}{4}$ élèves de lycée général, $\frac{1}{4}$ en filière technologique, $\frac{1}{4}$ étudiants (classes préparatoires, BTS).

Une grande fragilité sociale se manifeste au niveau des familles (24 % RSA, 13 % de salariés précaires, 15 % sans ressources, 20 % au chômage), de l'habitation (16% sans domicile fixe, 2% centre d'hébergement, 100% politique de la ville), de la situation administrative (29 % de demandeurs d'asile).

A QUI S'ADRESSE L'INTERNAT ANGELA-DAVIS ?

IL S'AGIT AU PREMIER CHEF UN SERVICE RENDU AUX JEUNES
QUI RENCONTRENT DES DIFFICULTÉS DE LOGEMENT

- Il répond aux besoins des jeunes qui :
- Ont un projet global de réussite scolaire
- sont volontaires et motivés pour la vie d'internat
- veulent travailler en autonomie et s'engagent à consacrer au moins 1 heure par jour à leur travail personnel
- souhaitent prendre soin de eux et de leur cadre de vie
- ont le sens de l'intérêt collectif
- Entretiennent des relations bienveillantes avec autrui (famille, adultes, élèves et étudiants).



UN PROJET GLOBAL

- L'internat fait partie du lycée ANGELA-DAVIS, lycée des métiers de la santé et du travail social. L'ensemble de l'équipe est mobilisée pour transmettre LES GESTES qui promeuvent

**LA BONNE
SANTÉ
LE BIEN-ETRE
DE LA
PERSONNE
LE BIEN-
VIVRE
ENSEMBLE**

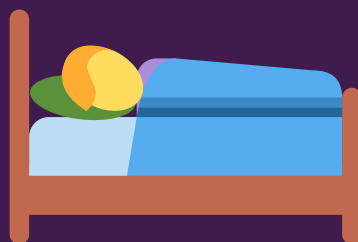
- la transmission de ces bons gestes est la thématique qui organise le projet éducatif et pédagogique de l'internat ANGELA-DAVIS

UN QUOTIDIEN ÉQUILIBRÉ

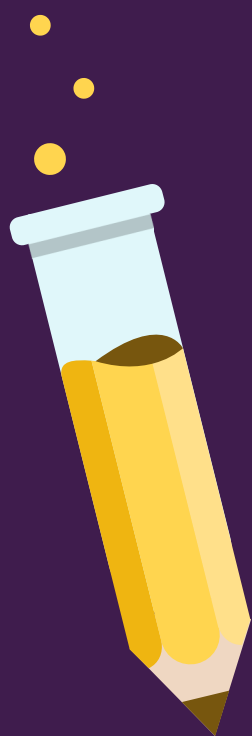


- **6h30 : réveil**
- 7h00/7h45 : petit déjeuner
- L'internat est fermé la journée
- 17h30 : ouverture de l'internat
- 18h30/19h30 : dîner
- 19h45/20h45 : étude encadrée obligatoire
- 20h45/21h45 : ouverture des espaces collectifs de détente (foyer, salle de ping-pong)
- 22h/22h30 : retour en chambre et coucher

LES RITUELS POUR ORDONNER ET SOIGNER SON CADRE DE VIE



- **Une fiche de suivi de chambre est mise en place.**
- Lundi : distribution des draps propres & revue des lits & remise de la fiche de suivi de chambre (C.P.E.)
- Jeudi soir : vérification du rangement des chambres avant le départ en week-end (A.E.D.)
- Vendredi matin : les couvertures sont pliées, les draps descendus, la fiche transmise & revue des chambres (personnel de direction & C.P.E.)



UN ACCOMPAGNEMENT PÉDAGOGIQUE ET ÉDUCATIF AU PLUS PRÈS DES BESOINS

CHAQUE SOIR, UN
SOUTIEN EN
MATHÉMATIQUES ET EN
SCIENCES PAR UN
SERVICE-CIVIQUE ÉLÈVE-
INGÉNIEUR

2 FOIS PAR SEMAINE,
MUSCULATION PAR UN
PROFESSEUR D'E.P.S.,
« LES NUITS DU C.D.I. »
PAR LES PROFESSEURS
DOCUMENTALISTES
(CONSEIL DE LECTURE,
ATELIER D'ÉCRITURE,
CINÉ-CLUB)

1 SOIR PAR SEMAINE,
« DANSE INDIENNE »,
SOUTIEN EN ESPAGNOL
PAR UN A.L, « LA TISANE
DE LA SANTÉ » ANIMÉ
PAR L'INFIRMIÈRE ET
L'ASSISTANTE SOCIALE,
ATELIER CUISINE
« COCOOKING »,
MÉDITATION &
SOPHROLOGIE ,
« CONSEIL D'INTERNAT »
ANIMÉ PAR UN CPE



DES TEMPS FORTS ET DES ÉVÉNEMENTS FÉDÉRATEURS



Soirée d'intégration (accrobranches) pour créer le collectif

PSYCHOBXO (association O.P.A.) pour la résolution de conflits

Des sorties culturelles grâce à l'association « culture du cœur »

Des rencontres avec des personnalités du monde culturel et artistique (Plantu le 6/2/2019)



UNE ÉQUIPE QUALIFIÉE ET DÉVOUÉE

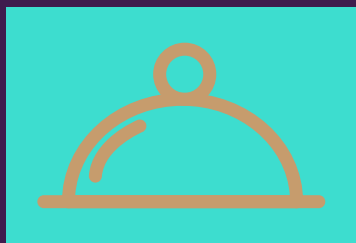


- 11 assistants d'éducation, engagés dans des parcours variés d'études : chaque soir, 4 assistants présents susceptibles d'aider scolairement chaque interne
- 3 C.P.E. – 1 est présent chaque soir jusqu'à 22 heures

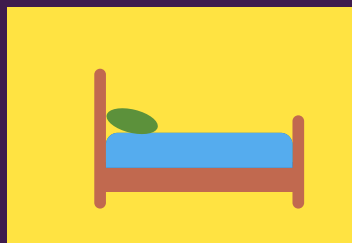
- 6 professeurs assurant des prises en charge
- Une infirmière qui assure 3 astreintes,
- Une assistance sociale qui assure 1 permanence
- Une équipe de direction soucieuse du bien-être et de la sécurité



LA NUITÉE



LE DINER



LA NUITEE



LE PETIT-
DEJEUNER

L'ensemble de ces prestations est facturé 8.70 euros. Pour les internes scolarisés au lycée ANGELA-DAVIS, le forfait nuitée/demi-pension est facturé 12.40 euros. Des aides, notamment la bourse, permettent de réduire le coût.



MER
CI

crédit photographique : (c) Laurent Kruszyk