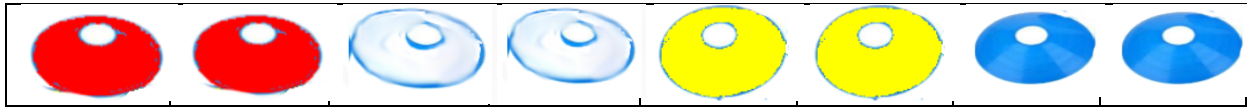
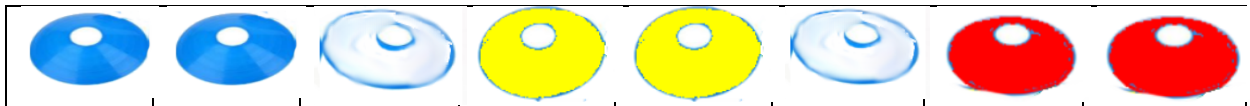


DOMAINE(S) d'APPRENTISSAGE : Construire les premiers outils pour structurer sa pensée Agir, s'exprimer, comprendre à travers l'activité physique (CA1)	
	LE SCHEMA MODELE
	Etapes 2,3
Objectifs spécifiques :	- Evaluer et comparer des collections d'objets par des procédures numériques et non numériques
Objectifs langagiers :	- Pratiquer divers usages du langage oral : raconter, décrire, évoquer, expliquer...
But pour l'élève	- Repérer la couleur de la coupelle manquante - Courir vite - Jouer en équipe
Dispositif/Matériel	- Coupelles des couleurs des anneaux olympiques (si pas de coupelle de couleur noire, remplacer par coupelle blanche) - Fiches « schéma »* avec dispositions de couleurs
Déroulement VOIR FICHES SCHEMAS page suivante	<p>4 équipes de 5 joueurs 1 tas de coupelles déposées à 20 mètres des camps de chaque équipe. L'enseignant(e) montre une fiche avec le schéma des coupelles à reproduire . Au signal les élèves collecteurs partent pour récupérer les coupelles qui permettent de reconstituer le modèle, chaque collecteur ne peut revenir qu'avec une seule coupelle.</p> <div style="display: flex; justify-content: space-around;"> <div style="border: 1px solid black; padding: 10px; width: 45%;"> <p style="text-align: center;">Temps 1</p> </div> <div style="border: 1px solid black; padding: 10px; width: 45%;"> <p style="text-align: center;">Temps 2</p> </div> </div>
Critères de réussite	- Déposer les coupelles ordonnées selon le schéma donné - Déposer les coupelles ordonnées selon le schéma donné avant les autres équipes

Configuration 1



Configuration 2



Configuration 3

