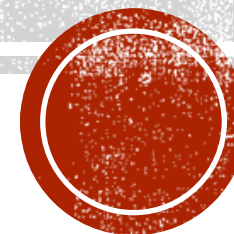


DOSSIER PÉDAGOGIQUE SEMAINE OLYMPIQUE

Pistes d'exploitation pédagogique

CYCLE 1



DES PISTES PÉDAGOGIQUES POUR PROLONGER LE TRAVAIL ENGAGÉ LORS DE LA SEMAINE OLYMPIQUE

- **Autour des affiches :**

- Activités de tris et de classements selon des thèmes ou des critères définis
- Activités langagières écrites et orales

- **Autour des valeurs de l'olympisme :**

- Littérature de jeunesse
- Supports numériques

- **En EPS :**

- Prolonger les défis en les inscrivant dans une séquence d'apprentissage



« AUTOUR DES AFFICHES »

FICHE 1

MS / GS

➤ **Objectif :**

- Découvrir un type d'écrit : l'affiche
- Comprendre son rôle informatif

➤ **Compétences :**

- Être capable de distinguer l'affiche d'autres écrits
- Être capable d'observer et de décrire l'affiche
- Être capable de nommer les différents éléments présents sur une affiche et comprendre son organisation
- Participer verbalement à la production d'un écrit. Savoir qu'on n'écrit pas comme on parle.

➤ **Activités proposées :**

- Manipuler et observer des supports d'écrits variés sur le thème des jeux olympiques.
- Trier les affiches et lister leurs éléments communs : taille, titre, lieu...
- Modalités : groupe et collectif



SÉANCES	MODALITÉS ÉTAPES	SUPPORTS MATÉRIELS	CONSIGNES TÂCHES ÉLÈVES
Séance 1	COLL	<ul style="list-style-type: none"> Affiche crée lors de la SOP 	<p>Afficher l’affiche format A3 en couleur créé par la classe pour la semaine olympique. Demander aux élèves : « Souvenez-vous, pourquoi avons-nous créé cette affiche ? »</p>
	COLL	<ul style="list-style-type: none"> Affiches créés lors de la SOP par d’autres classes Un papier affiche 	<p>Afficher au tableau les autres affiches olympiques choisies à côté de celle de la classe. « Regardez, voici d’autres affiches. « Est-ce que les feuilles que je viens d’accrocher ressemblent à notre affiche ? Pourquoi ? Que voyez-vous ? »</p> <ul style="list-style-type: none"> Laisser se déplacer les élèves pour qu’ils puissent montrer les éléments de ressemblances et les points de différences. Écrire sur une affiche sous la dictée à l’adulte les remarques des élèves. <p>Réponses attendues /possibles : il y a des anneaux, il y a une grande image au milieu, il y a beaucoup de couleur, il y a des mots écrits en gros et d’autres plus petits, il y a des animaux</p> <p>Demandez aux élèves : « Alors d’après-vous, qui a fait ces affiches et pourquoi ? »</p> <ul style="list-style-type: none"> Laisser les élèves émettre des hypothèses Donner l’information aux élèves que ces affiches ont été créées par d’autres classes qui ont participer à la semaine des défis olympiques et qu’elles devaient faire la même chose que nous.
Séance 2	COLL	<ul style="list-style-type: none"> Affiches créés lors de la SOP par d’autres classes Enveloppes contenant différents types d’écrits X4 	<p>Réactiver les éléments travaillés lors de la première séance à partir des affiches et de la trace écrite élaborée en collectif (lue par l’enseignant). « Qu’avons-nous écrit sur cette affiche la dernière fois ? » « Nous travaillons sur l’affiche » Annoncer le travail de groupe : « Aujourd’hui, nous allons jouer à un jeu « Le cherche affiche ». Vous allez travailler par groupe de quatre. Chaque groupe aura une grosse enveloppe à découvrir. Vous allez devoir trouver des affiches. Pour vous aider il y a sur la table deux corbeilles, une pour les affiches et une autres pour les documents qui ne sont pas des affiches».</p> <p>Laisser reformuler la consigne par différents élèves et montrer les corbeilles en illustrant par un exemple « Où dois-je mettre notre affiche olympique ? Et la fiche de notre comptine, va-t-elle dans la même corbeille?...</p>
	GROUPE	<ul style="list-style-type: none"> Enveloppes contenant différents types d’écrits X4 2 corbeilles cartons ou plastiques pour les tris 	<p>Les différents groupes sont à la tâche. L’enseignant passe dans les groupes pour faire verbaliser les élèves sur leur choix :</p> <ul style="list-style-type: none"> « Pourquoi avez- vous mis cette feuille dans le groupe des affiches ? » « Qu’est-ce qui vous fait penser que ce document est une affiche ? » <p>L’enseignant note toutes les remarques, arguments et justifications des élèves pour la phase de mise en commun.</p>
	COLL	<ul style="list-style-type: none"> Contenu des enveloppes en format A3 	<p>Les groupes reviennent au coin regroupement avec leur travail. L’enseignant propose à un groupe de montrer son classement et l’enseignante affiche au fur et à mesure les documents dans un tableau à 2 colonnes (affiches / autres documents) Demandez aux autres groupes s’ils ont fait pareil.</p>

SÉANCES	MODALITÉS ÉTAPES	SUPPORTS MATÉRIELS	CONSIGNES TÂCHES ÉLÈVES
Séance 3	COLL	<ul style="list-style-type: none"> Affiche crée de la mise en commun 	<p>Réactivation de la séance précédente et demandez aux élèves :</p> <p>« Alors, comment reconnaît-on une affiche ? à quoi sert une affiche ? Où voit-on des affiches ? »</p> <ul style="list-style-type: none"> ➤ Les affiches servent à informer ➤ Elles peuvent être de différentes formes ➤ Il y a des mots qui sont écrits en gros , ce sont les mots les plus importants de l’affiche ➤ Il y a des couleurs, des illustrations...
	INDIV (1 atelier)	<ul style="list-style-type: none"> Fiche individuelle de travail des affiches 	<p>Proposer aux élèves une fiche comportant différents types d’écrits où ils devront entourer les affiches. Pour un souci de différenciation, la même activité avec manipulation pourra être proposée</p>
<ul style="list-style-type: none"> À titre d’exemple, vous trouverez des affiches et autres documents pouvant servir pour les activités de classement (choix restreint sur cette page en raison de la réglementation inhérente aux droits d’auteurs) <p>PROLONGEMENT POSSIBLE : création d’une affiche</p> <ul style="list-style-type: none"> ➤ pour informer les parents, des autres classes d’un évènement particulier, ➤ Pour présenter un travail réalisé en classe ... 			



« AUTOUR DES AFFICHES »

FICHE 2

PS /MS

➤ Objectifs :

- Participer à un échange collectif et s'exprimer à partir d'un projet vécu par les élèves
- Langage oral : dire ce que l'on voit, décrire l'affiche, utilisation du vocabulaire spécifique autour de l'affiche et des jeux olympiques

➤ Compétences :

- Communiquer avec les adultes et avec les autres enfants par le langage, en se faisant comprendre.
- S'exprimer dans un langage syntaxiquement correct et précis. Reformuler pour se faire mieux comprendre.

➤ Activité proposée :

- « 1 jour 1 affiche » : chaque jour, une affiche réalisée lors de la SOP est présentée aux élèves.

- Modalités : groupe et collectif



« AUTOUR DES VALEURS DE L'OLYMPISME »

FICHE 3 PS /MS /GS

Exemples de supports audiovisuels comme outils déclencheur de débats



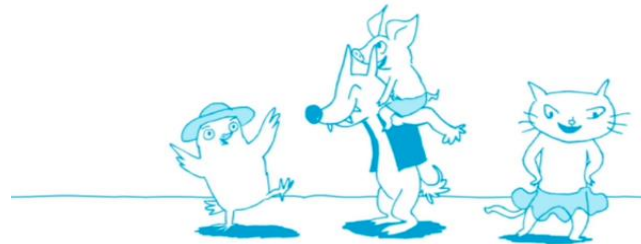
Le respect



La fraternité, le partage



LES P'TITS
PHILOSOPHES



« Être fort »

